



© ISNA Agency - HI

# Le Journal des Donateurs

## Comptes Annuels 2019



**handicap  
international**  
humanité & inclusion

# La résilience et l'agilité, nos atouts gagnants face à la crise COVID-19

La crise que nous traversons confronte les ONG humanitaires à 3 défis majeurs : le confinement immédiat des équipes, la protection urgente des personnes vulnérables sur le terrain contre cette pandémie sans précédent, et enfin, la poursuite des plans d'actions humanitaires dont elles avaient été chargées par les donateurs et les bailleurs de fonds.

Face au caractère inédit et urgent de la situation, les équipes HI ont su adapter rapidement leur mode de fonctionnement aux règles sanitaires du confinement. Une fois de plus, HI a démontré sa capacité à rebondir avec agilité et inventivité tout en ayant comme priorité la protection de ses membres et de ses bénéficiaires qui comptent parmi les plus vulnérables.

L'état d'inquiétude dans lequel la population européenne s'est retrouvée se reflète désormais, mais dans une toute autre proportion, au sein des pays les moins favorisés. Le manque de moyens de protection, l'absence d'infrastructures hospitalières adéquates et les mécanismes d'adaptation des populations locales aggravent l'impact de l'épidémie sur les populations les plus fragiles.

Par ailleurs, la pandémie ayant eu un impact sur l'économie, nous avons dû prendre en compte le coût important et durable pour le fonctionnement des programmes humanitaires de notre association. Heureusement, dans ce contexte économique incertain, nous avons pu compter sur nos bailleurs de fonds qui ont souvent fait preuve d'une grande souplesse afin que nous puissions allouer nos financements de la manière la plus efficace en réponse à la crise Covid-19.



**Pierre Delandmeter**  
Président d'Handicap International Luxembourg

**Et nous remercions nos donateurs qui ont continué à se montrer bienveillants et solidaires.**

Si cette crise sanitaire a stoppé l'économie, elle n'a pas arrêté les guerres et les catastrophes naturelles, mais HI s'est adaptée le plus rapidement possible pour assurer la continuité de la majorité de ses activités, y compris de plaider contre l'utilisation d'armes explosives en zones peuplées comme le relate l'article que nous partageons avec vous en page 10 sur la situation au Yémen.

L'énergie et la force d'endurance de nos équipes, tant sur le terrain qu'au Luxembourg, nous ont permis de répondre à nos mandats dans un contexte particulièrement incertain et difficile. Cette même énergie est continuellement renouvelée et j'ai le plaisir de conclure en vous informant de l'arrivée du nouveau directeur de notre association luxembourgeoise, Mehdi Magha, dont vous lirez la présentation à la page suivante.

**Nous comptons sur vous pour relever les défis qui nous attendent pour construire un avenir où l'humanité et l'inclusion des personnes les plus vulnérables, dont les personnes handicapées, retrouvent toutes leurs lettres de noblesse.**

“ Prenez soin de vous et de vos proches ”

Au côté de l'équipe HI, se tient un Conseil d'Administration, maillon important de notre chaîne de solidarité internationale. Il est composé de référents métiers professionnels et de personnalités facilitant notamment la communication avec les partenaires ou donateurs potentiels. En 2020, le Docteur Elisabeth Kolanowski, spécialiste en rééducation neurologique au Rehazenter, a rejoint le cercle des administrateurs comprenant :

Pierre Delandmeter, Président · Bénédicte Degeest, Vice-Présidente · Dominique Moinil, Trésorier · Eric van de Kerckhove, Secrétaire Jean-François van Haelen · Jérôme Koghian · Elisabeth Kolanowski · Jim Penning · Christiane Weitzel

## UNE NOUVELLE DIRECTION

C'est avec une grande satisfaction que je vous informe de la nomination de Monsieur Mehdi Magha à la tête de notre association luxembourgeoise.

Après 23 années d'engagement au sein de HI, sur le terrain puis en tant que directeur de l'association luxembourgeoise, je passe le relais de la direction à une personne qui a toute mon estime pour diriger l'association et qui mettra au service de HI sa riche expérience dans les domaines de la santé et de l'associatif.

Son engagement en faveur des personnes vulnérables et marginalisées et sa détermination à porter haut et fort les valeurs de Handicap International, humanité et inclusion, font de Mehdi Magha un atout pour notre entité luxembourgeoise. Il assurera une direction conforme au rôle luxembourgeois qui est attendu de notre association et qu'elle a rempli avec succès depuis plus de 20 ans tant auprès du Ministère des Affaires étrangères et européennes que de vous, qui nous soutenez fidèlement.

Je vous remercie pour la confiance que vous m'avez portée durant ces nombreuses années.



Martin Lagneau

C'est habité par la conviction forte que HI est un véritable acteur de changement sur le plan de l'aide humanitaire et du développement que j'ai accepté le défi que HI m'a lancé.

Ainsi, je rejoins les rangs de l'association luxembourgeoise dès ce mois-ci après avoir porté pendant de nombreuses années la collecte de fonds de Médecins Sans Frontières Belgique en qualité de directeur adjoint et dirigé les campagnes de santé publique d'Euro RSCG Life au titre de Directeur de sa filiale belge.

Aujourd'hui, fort de mes expériences professionnelles et nourri par mon engagement en tant que bénévole dans le secteur de l'aide à la personne handicapée, je souhaite agir à une plus grande échelle pour que les personnes en situation de handicap soient reconnues pleinement dans leurs droits de citoyens et citoyennes comme les autres.

Permettre un accompagnement des personnes les plus vulnérables et un accès équitable aux informations, aux soins et aux services de santé sont autant d'objectifs qui ont un sens profond pour moi et que je m'attellerai à atteindre avec toute mon équipe et votre soutien. Grâce à vous, nous déploierons toutes nos forces pour inverser la courbe de croissance du nombre de personnes les plus vulnérables au monde et leur permettrons de VIVRE DEBOUT !

Martin Lagneau m'a confirmé à quel point l'engagement humanitaire et la solidarité en faveur des personnes handicapées sont importants au Luxembourg. Soulignons que ceux-ci ont permis à HI Luxembourg de s'inscrire comme un acteur clef dans ces domaines.

Accompagné par le Conseil d'Administration de Handicap International Luxembourg et entouré de l'équipe de collaborateurs et de bénévoles, je suis déterminé à continuer et développer cet engagement humanitaire que le Luxembourg apprécie tant.

Ech freë mech hei zu Lëtzebuerg mat Iech Ärt Solidaritéit an Ärt Engagement am humanitäre Beräich ze deelen.

Mehdi Magha

Au plaisir de vous rencontrer prochainement !



Mehdi MAGHA



Anthony JACOPUCCI



Françoise DASTROY



Sandrine GUIVARCH



Christelle BRUCKER



Cyrielle CHIBAEFF



Leïla MERCHI



Isabelle JOURDAIN



Héliane LO PRESTI



Florence BERTIC



Francesca RANDAZZO



Patrick LE FOLCALVEZ



Gregor WERTH



Feghoul OUAHAB



Khemara ITH

LES ACTIONS DE L'ÉQUIPE HI sont rendues possibles grâce à l'appui de nos bénévoles et stagiaires.

- Direction HI LUX
- Marketing & Communication
- RH & Mobilisation
- Éducation au développement / Sensibilisation (EDS)
- Programmes
- Services généraux, Finance & Administration



# Villmools merci !

Merci d'avoir partagé les moments forts de votre vie sous le signe de la solidarité.

EN 2019  
VOUS ÊTES



386

parrains et marraines



4 887

donateurs mensuels



15 883

donateurs actifs



## Anniversaires

Astrid Schmitz de Grevels  
Triny Berg Marx de Machtum  
Leonie Goffart Wagener de Helmsange  
Tessy Schmitz de Derenbach  
Monsieur et Madame Scheffgen-Schlesser de Biver  
Monsieur et Madame Biever de Bereldange



## Naissances

Famille Manzari de Schieren pour la naissance de Noé



## Fêtes, actions solidaires

Monsieur l'Abbé Poos  
Madame Chantale Kartheiser  
Maria Mathay-Goerens  
Sonja Ketema-Backes  
Sylvie Luty



## Collectes Facebook

Altounian Karnik	Léa Lachaume
Jenny	Colombo Pauline
Sabrina	Yannick Varet
Anny Wheelie	Séverine Babeau
Dirk Petry	Nadia Jochheim
Diniz Flavio	Nadine Aquilino-Kugener
Eliane Reuter	Edin Deno Mehic
Eric Veraghen	



## Toutes nos pensées et notre reconnaissance aux familles en deuil

Yves Bouillon  
Mathilde et Nicolas  
Sergio Magri  
Josephine Clymans  
Gust Tibesart  
Anny Schmit-Muller  
Claudine Demuth-Meisch  
Marie-Louise Reisdorfer-Pauly  
Mario Tonelotto  
Norbert Horsmann  
Robert Lahene  
Irma Schmitz-Schleich  
Jean Bourone  
Maggy Schaack Treff

[www.hi-lux.lu](http://www.hi-lux.lu)



Vous y retrouverez toutes nos actualités, le suivi de nos actions, ainsi que vos initiatives !



Françoise Dastroy  
Chargée des relations avec les donateurs

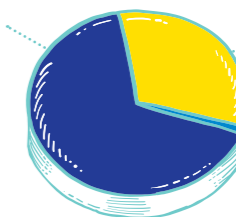
# Les comptes 2019

## D'où proviennent nos fonds ?

Nos projets ne peuvent exister que grâce à la générosité de nos donateurs et bénévoles au Luxembourg. Les dons privés sont indispensables pour solliciter des fonds auprès du Ministère des Affaires étrangères et européennes du Luxembourg (MAEE).

Grâce à un don de votre part de 15 € par exemple, nous pouvons recevoir jusqu'à 85 € du MAEE pour financer nos projets dans le monde et être auprès de ceux qui ont besoin de nous.

Financements institutionnels  
5 899 602 €  
71,08 %



Dons privés  
2 348 209 €  
28,29 %  
Autres ressources  
52 150 €  
0,63 %

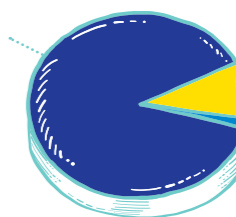
TOTAL 8 299 961 €

## Comment est utilisé l'argent des donateurs ?

Nous nous engageons à ce que les dons arrivent bien à ceux que nous soutenons au travers de nos projets. L'essentiel de nos ressources est ainsi mis au service de nos actions.

Sur 100 € dépensés, 90 € ont été destinés à nos missions sociales. Une attention toute particulière est portée aux frais de fonctionnement afin de les limiter à seulement 1,10 % de nos dépenses totales.

Missions sociales  
7 519 551 €  
90,60 %



Sensibilisation et collecte de fonds  
689 016 €  
8,30 %  
Frais de fonctionnement  
91 394 €  
1,10 %

TOTAL 8 299 961 €

## Les chiffres clés de notre action dans le monde en 2019\*

\* Ces chiffres regroupent la totalité des actions menées par le mouvement Handicap International dans le monde.



Nombre de pays

61



Nombre de projets

441

## Nombre de bénéficiaires



Santé  
919 103



Insertion scolaire et professionnelle  
674 975



Appareillage et réadaptation  
225 803



Action contre les mines & autres armes  
761 806



Besoins essentiels\*  
283 316

\* Eau, assainissement, abris, moyen de subsistance



## Pourquoi devenir donateur régulier ?

Avec un don mensuel planifié, vous accompagnez les personnes vulnérables dans l'urgence et dans la durée. Vous leur permettez d'être prises en charge dès les premiers soins jusqu'à l'appareillage sur mesure. Vous les accompagnez ensuite sur le long terme pour leur offrir une vie autonome et en toute dignité.

Un soutien régulier a pour avantage de réduire nos frais de collecte et nous permet de planifier nos actions en avance.

Merci d'opter pour un don régulier du montant de votre choix en nous retournant le coupon au dos du journal.



© ISNA Agency - HI

## 3 systèmes de contrôle pour assurer une bonne utilisation de vos dons



L'équipe luxembourgeoise de gestion de projets se rend régulièrement sur les terrains pour vérifier la bonne gestion et la bonne utilisation des fonds dédiés aux projets.



En tant qu'organisation agréée et cofinancée par le Ministère des Affaires étrangères et européennes, Handicap International a un devoir de transparence et de professionnalisme.



Les comptes de Handicap International sont audités et validés par un organisme indépendant, EY.

Retrouvez nos comptes audités par EY sur [www.hi-lux.lu](http://www.hi-lux.lu)

# Covid-19 : nos équipes mobilisées



La pandémie mondiale de Covid-19 a touché **la totalité de nos pays d'intervention**. Elle a fortement affecté le quotidien des équipes HI sur le terrain : il a fallu **adapter rapidement l'aide aux bénéficiaires** car leurs difficultés ont été exacerbées par la maladie et le confinement.

Notre action a consisté à **sensibiliser les personnes handicapées et vulnérables aux « gestes barrière »**, nous avons aussi acheminé et distribué du matériel de protection (masques, savon, etc.) et des **denrées alimentaires** et diffusé largement des informations sur la maladie.



Séance de réadaptation pour ce petit garçon, dans le respect des gestes barrière  
Camp de réfugiés de Cox's Bazar, Bangladesh, 2020

## DES ACTIONS D'URGENCE



### Pakistan

HI a distribué des **kits alimentaires** ainsi que des **kits d'hygiène** et de prévention à 1 840 familles



### Bangladesh

HI a mis à disposition des **espaces de stockage** et une **flotte de camions** pour acheminer des kits d'hygiène auprès des populations vivant dans des zones difficiles d'accès



### Togo

Les équipes HI ont produit du **savon** et de **l'eau de javel** pour les distribuer ensuite aux plus précaires



### Bolivie

HI a distribué des **kits alimentaires** à plusieurs centaines de familles dont les membres avaient perdu leur travail et leur revenu à cause de la crise sanitaire



### Soudan du Sud

HI a poursuivi ses activités dans les camps de personnes déplacées tout en encourageant les « gestes barrière » et nos équipes ont **relayé massivement les consignes sanitaires** par affichage ou messages radio



### République Centrafricaine

**Mise en place d'un pont aérien**, avec la contribution du Ministère des Affaires étrangères et européennes du Luxembourg, pour acheminer du matériel et transporter du personnel humanitaire. Au total, **42 tonnes de matériel** (kits d'hygiène, matériel orthopédique pour personnes handicapées,...) seront apportées en soutien aux plus vulnérables.

## CHIFFRES CLÉS

44

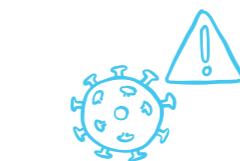
Nombre de pays pour lesquels HI a développé une réponse à la pandémie

142

Nombre de projets existants réorientés suite à la crise

42

Nombre de projets spécifiquement créés pour contrer le virus



Aruwa, 6 ans, bénéficiaire de HI, apprend les bons gestes barrières auprès d'une de nos agents de réadaptation  
Centre HI Kakuma 2, Kenya, 2020



Les équipes HI encouragent le lavage régulier des mains  
Camp de réfugiés de Cox's Bazar, Bangladesh, 2020

## L'épidémie augmente les discriminations

“ Nous sommes vigilants sur la propagation du virus lui-même mais aussi sur le fait que l'épidémie augmente les discriminations et violences basées sur le handicap, le genre et l'âge, mais aussi envers certains groupes tels que migrants, déplacés, demandeurs d'asile, réfugiés.

Pour nos bénéficiaires, les secteurs que nous considérons prioritaires sont l'hygiène, la protection, l'accès aux moyens de subsistance, le soutien psychosocial et l'appui logistique aux acteurs de la communauté humanitaire afin d'assurer l'acheminement de l'aide.

”

Fanny Mraz  
Direction de l'Urgence  
de Handicap International

## POURSUIVRE NOS MISSIONS

Dans les pays confinés, les services de réadaptation pour les personnes amputées ont dû être suspendus. Nos équipes ont fait preuve d'initiative : à Gaza, les bénéficiaires et leurs proches ont été guidés par téléphone pour leurs soins ou leurs exercices de kinésithérapie.

En Birmanie, des kinésithérapeutes ont filmé des séances de rééducation, pour que des volontaires les diffusent ensuite auprès des bénéficiaires dans les villages confinés.

## Rapidité et flexibilité du gouvernement luxembourgeois

Face aux épidémies, les personnes handicapées sont, encore et toujours, les plus vulnérables, et le délai de réaction est déterminant. La réactivité et la flexibilité accordée par le Ministère des Affaires étrangères et européennes du Luxembourg nous permet, dans tous nos pays d'intervention, de protéger nos bénéficiaires par des mesures aussi rapides que spécifiques.



## Dudelage aux cotés des enfants burkinabés

En 2020 et en cette période de pandémie, l'association Diddeléng Hëlleft a renouvelé sa solidarité par un subside de 3 000 € pour former à la détection précoce du handicap chez les enfants et pour leur offrir de meilleurs soins de rééducation au Burkina Faso.



© Erwan Rogard HI

Présence dans le monde en 2019

# 441 projets dans 61 pays

Les projets suivis par HI Lux et co-financés par le MAEE :

- Aide Humanitaire
- Aide au Développement

## AMÉRIQUE CENTRALE ET DU SUD

- 01 / Bolivie
- 02 / Colombie
- 03 / Cuba
- 04 / Haïti ●
- 05 / Paraguay
- 06 / Pérou
- 07 / Venezuela

## EUROPE ET AMÉRIQUE DU NORD

- 08 / Allemagne
- 09 / Belgique
- 10 / Canada
- 11 / États-Unis
- 12 / France
- 13 / Luxembourg
- 14 / Royaume-Uni
- 15 / Suisse

## AFRIQUE DU NORD

- 16 / Algérie ●
- 17 / Libye ●
- 18 / Maroc
- 19 / Tunisie

## AFRIQUE DE L'OUEST

- 20 / Bénin
- 21 / Burkina Faso ●●
- 22 / Cap-Vert
- 23 / Guinée-Bissau
- 24 / Mali ●●
- 25 / Niger ●●
- 26 / Sénégal ●
- 27 / Sierra Leone
- 28 / Togo

## Océan Indien

- 29 / Madagascar ●

## MOYEN-ORIENT

- 30 / Égypte
- 31 / Irak (dont Kurdistan irakien) ●

- 32 / Jordanie
- 33 / Liban
- 34 / Palestine ●
- 35 / Syrie ●
- 36 / Yémen ●

## AFRIQUE AUSTRALE, CENTRALE ET DE L'EST

- 37 / Éthiopie ●●
- 38 / Kenya
- 39 / Mozambique
- 40 / Ouganda ●
- 41 / République centrafricaine ●
- 42 / République démocratique du Congo ●
- 43 / Rwanda ●
- 44 / Somalie (dont Somaliland et Puntland)
- 45 / Soudan du Sud ●
- 46 / Tchad

## ASIE CENTRALE ET DE L'EST

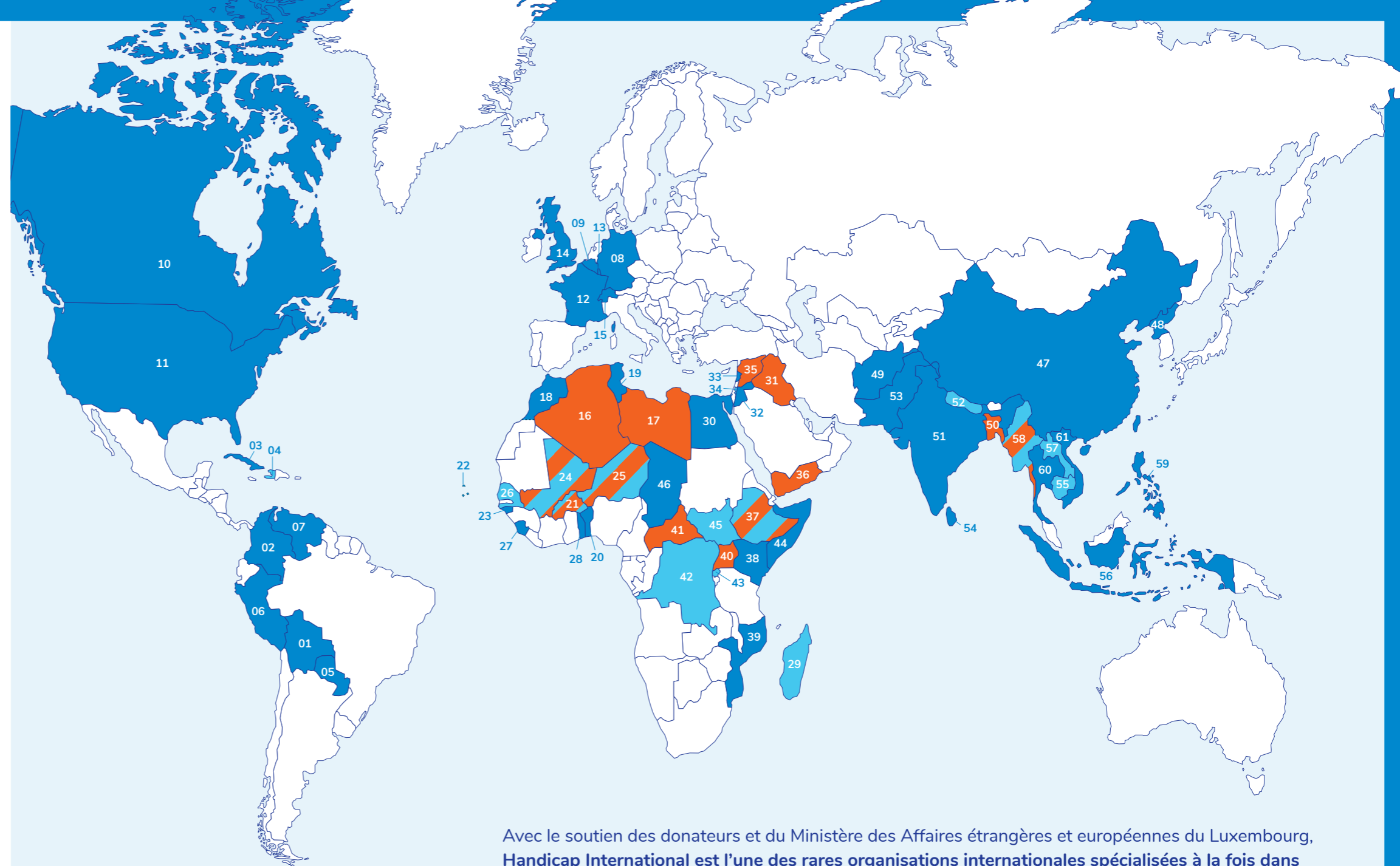
- 47 / Chine
- 48 / République populaire démocratique de Corée

## ASIE DU SUD

- 49 / Afghanistan
- 50 / Bangladesh ●
- 51 / Inde
- 52 / Népal ●
- 53 / Pakistan
- 54 / Sri Lanka

## ASIE DU SUD-EST

- 55 / Cambodge ●
- 56 / Indonésie
- 57 / Laos ●
- 58 / Myanmar (Birmanie) ●●
- 59 / Philippines
- 60 / Thaïlande
- 61 / Vietnam



Avec le soutien des donateurs et du Ministère des Affaires étrangères et européennes du Luxembourg, Handicap International est l'une des rares organisations internationales spécialisées à la fois dans l'Aide Humanitaire et l'Aide au Développement. Cette double expertise nous permet d'accompagner une transition harmonieuse : une fois passée l'urgence humanitaire, vient le temps de la reconstruction, puis du développement durable.

### L'AIDE HUMANITAIRE

Les projets d'Aide Humanitaire (ou projets d'Urgence) répondent à une situation de catastrophe naturelle (tremblement de terre, ouragan, inondation...) ou de conflit armé affectant des populations civiles.

L'objectif est de porter le plus rapidement possible une assistance directe aux populations vulnérables, et s'assurer que les personnes handicapées ne soient pas mises à l'écart de l'aide internationale.

### L'AIDE AU DÉVELOPPEMENT

Les projets d'Aide au Développement, d'une durée généralement plus longue, s'inscrivent dans un contexte plus stable.

L'objectif est de renforcer les capacités des partenaires locaux (institutions publiques ou de la société civile) pour que, à long terme, ils puissent répondre par eux-mêmes aux problématiques de leur population handicapée ou vulnérable. Ces projets sont essentiellement constitués de la formation et de l'accompagnement de ces partenaires.

\* Toutes les associations nationales (Allemagne, Belgique, Canada, États-Unis, France, Luxembourg, Royaume-Uni, Suisse) mènent des activités de plaidoyer, notamment pour lutter contre les bombardements de civils.

Pays où les activités ont été arrêtées en 2019 : République populaire démocratique de Corée.

Les frontières et noms des pays présentés dans cette carte n'impliquent pas une appréciation de HI sur le statut des territoires.

# YÉMEN

Un pays anéanti par 5 ans de guerre



Ces 5 dernières années, le Yémen a été la cible de bombes, de missiles aériens, d'artillerie, de mortiers, ou encore d'engins explosifs improvisés. Les dommages causés aux infrastructures essentielles ont **aggravé les besoins humanitaires de ce pays déjà fragile** avant le conflit.

## UNE CRISE HUMANITAIRE TOTALE

24 MILLIONS  
de personnes  
ont besoin d'une  
aide humanitaire  
— SOIT —  
**80%**  
de la population

20  
MILLIONS  
de personnes  
sont en situation  
d'insécurité alimentaire

18  
MILLIONS  
de personnes  
ont des difficultés  
pour accéder à l'eau potable

+3  
DE  
MILLIONS  
de déplacés

Du début des années 2000 jusqu'en 2012, HI a appuyé les services de rééducation physique et fonctionnelle pour les personnes handicapées au Yémen.

Depuis 2015, HI intervient dans le cadre de programmes humanitaires offrant des services immédiats à toute personne touchée par le conflit en cours. HI fournit des services de réadaptation, des dispositifs et technologies d'assistance, offre un soutien psychologique et s'assure de l'accès à l'aide humanitaire pour les plus vulnérables.

HI est présente dans les gouvernorats de Sana'a et Aden, depuis 5 ans, dans 6 centres médicaux et a traité 25 000 patients venus de tout le pays dont plus de 3 000 victimes d'armes explosives (bombardements, restes explosifs de guerre, engins explosifs improvisés).

## Yémen, des civils condamnés à mort

Un nouveau rapport a été publié par HI en mai. Financé par le Luxembourg, il fournit les preuves que l'usage d'armes explosives menace durablement la population yéménite : la destruction des infrastructures essentielles est, à long terme, aussi mortelle que les blessures causées par une explosion, et touche bien plus de personnes.

Ce rapport vient appuyer notre plaidoyer pour obtenir une déclaration politique internationale qui protège les civils des bombardements.

Rapport consultable en ligne sur [hi-lux.lu](http://hi-lux.lu)



# Le Luxembourg dit STOP aux bombardements de civils

C'est en arborant les couleurs de notre campagne « 6 mois pour gagner » contre les bombardements que s'est tenue, en octobre, notre traditionnelle **Pyramide de Chaussures**, place d'Armes à Luxembourg.



PLUS DE 3 000 E-MAILS ENVOYÉS  
MERCİ À VOUS !

Depuis octobre, nous proposons au public de mobiliser ses représentants politiques **contre les bombardements de civils** en leur envoyant un e-mail pré-rédigé par HI. Les citoyens ont répondu à notre appel : **plus de 3000 e-mails** ont été envoyés aux députés luxembourgeois !



Et ça continue ! Nous avons besoin de vous : rendez-vous sur [www.6moispourgagner.lu](http://www.6moispourgagner.lu)

Avec une fresque interactive, longue de 25 mètres, et des décors grandeur nature mettant en scène un salon bombardé et une chambre d'hôpital dévastée, le public a été confronté aux conséquences de l'utilisation d'armes explosives en zone urbaine. Le public et les bénévoles de HI ont fait de cette nouvelle journée de mobilisation une avancée marquante dans l'histoire de nos combats, notamment à travers un **flashmob en soutien aux victimes**.



Après quatre ans de travail, on n'a jamais été aussi proche d'obtenir un engagement politique international : 133 États, dont le Luxembourg, sont impliqués dans l'élaboration d'une déclaration politique contre l'utilisation d'armes explosives en zone peuplée. Elle devrait être finalisée d'ici la fin de l'année. Une mobilisation citoyenne et un signal fort de la communauté internationale adressé aux pays qui ne respectent pas le droit humanitaire.

## Les artistes luxembourgeois engagés

La veille de la **Pyramide**, de nombreux artistes sont montés sur la scène de l'Atelier, mise à disposition gratuitement, pour mobiliser un large public autour d'une soirée exceptionnelle. Au cours du **Beat the Blast Festival**, Daniel Balthasar, Pol Belardi, Remo Cavalini, Kid Colling, Corbi (De Láb), Jeff Herr, Kev Hyne, Jimmy Leen (De Fox), Sascha Ley, John Rech (Dreamcatcher), Luca Sales, Sven Sauber, Pascal Schumacher et Claire Parsons ont fait résonner notre slogan : **Stop aux bombardements de civils !**



© Matic Zorman - HI

© Caroline Martin - HI

© ISNA Agency - HI

© Matic Zorman - HI



EN ACTION  
POUR HI !

# NÉPAL

Une école pour toutes et tous



Transmettre le savoir est un défi au quotidien pour tous les enseignants mais c'est encore plus le cas dans les écoles au Népal qui accueillent des enfants en situation de handicap.

Face aux besoins spécifiques des enfants, la réponse de HI est celle de l'éducation inclusive pour que chaque enfant ait les mêmes chances d'accéder à l'éducation.

Grégor, notre responsable des projets financés par le Ministère des Affaires étrangères et européennes luxembourgeois témoigne, suite à sa visite au Népal :

“ Je suis fier de travailler pour HI, qui s'occupe des enfants vulnérables et leur permet de grandir dans de bonnes conditions. ”



Des écoles accessibles, des enseignants formés à l'inclusion, du matériel pédagogique adapté et des parents sensibilisés à l'importance de la scolarisation, telles sont les clefs pour offrir un meilleur avenir à ces enfants.

## Aider durablement et autrement

Vous soutenez HI régulièrement, parfois depuis longtemps. Peut-être songez-vous à la manière d'aider durablement les plus vulnérables ?

Françoise, Christiane, Gilles ou Janine ont réfléchi à cela et ont trouvé une solution. Inscrive HI sur leur testament.

Tout en continuant à donner régulièrement, ils sont rassurés d'avoir pris leurs dispositions pour la suite, souvent après en avoir parlé avec leurs proches. Car transmettre, c'est souvent une histoire de cœur et de famille !

Faire profiter HI de biens mobiliers ou de liquidités, c'est aider les plus démunis. Avec un legs particulier, Madeleine a permis d'équiper un centre de réadaptation et d'assurer des séances de kinésithérapie à des dizaines de personnes en situation de handicap au Cambodge. Quant à Pierre et son épouse, ils ont décidé de faire un legs universel à Handicap International. « Cela nous libère de tout souci et nous rend beaucoup plus sereins. Nous faisons confiance à Handicap International pour être efficace et honnête. »

Pour en savoir plus sur le legs, retournez-nous le coupon-réponse en page 15 en utilisant l'enveloppe pré-affranchie.



## Des écoliers sportifs et solidaires

On leur avait dit qu'on avait besoin d'eux et ils ont relevé le défi !

Sur la ligne de départ, près de 2 000 élèves de 6 écoles fondamentales du Luxembourg\* et à l'arrivée 62 000 € de collectés. Une belle somme qui permet de scolariser pendant un an 37 enfants en situation de handicap. Un grand merci aux écoles et enseignants participants, à tous les élèves et à toutes les personnes qui ont parrainé leurs exploits sportifs.

\* Luxembourg-Gare, Hosingen, Howald, Jean Jaures à Esch-sur-Alzette, Nommern, Schouweiler

## Jeu, Set, et Match pour l'inclusion

Ils étaient tous au rendez-vous !

Henri Leconte, ancien N°5 mondial, Claudine Schaul, membre de la Fed Cup Luxembourg, Sofie Cox et Annabelle Ribeaud, joueuses en fauteuil, le public et un soleil estival. La première édition de cet événement d'exhibition alliant sport et inclusion s'est déroulée le 14 septembre sur les courts du tennis club des Arquebusiers.

Des matches de haute volée, des activités ludiques et informatives pour petits et grands, et deux champions qui ont pris toute la mesure du handitennis.

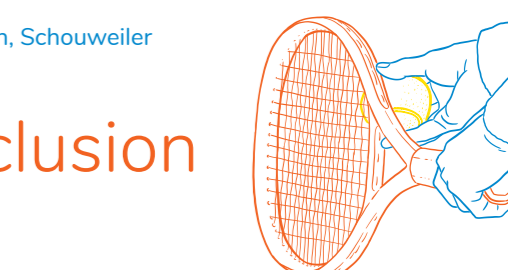
« J'ai vraiment été impressionnée par Annabelle et Sofie. Jusqu'ici je ne m'étais jamais demandé pourquoi le tennis en fauteuil n'est pas présent au Luxembourg, mais quand je vois les filles, ça me donne envie de faire plus pour le handisport » déclare Claudine Schaul, Directrice des Arquebusiers.

La journée s'est clôturée par une remise de chèque de plus de 8 000 € pour scolariser les enfants handicapés au Népal. Henri Leconte s'est livré à une séance de photos et de dédicaces avec un grand plaisir. Quant aux deux championnes handisport, elles ont signé pour la 2<sup>ème</sup> édition... reportée à 2021 !

Merci aux sponsors et partenaires de cet événement :



L'édition 2020 a été annulée pour des raisons sanitaires mais nous vous donnons rendez-vous au printemps 2021 pour de belles courses solidaires. Pour tout renseignement : Sandrine Guivarch s.guivarch@hi.org - 42 80 60 34



## Le plaisir d'offrir

Suite à l'opération "Emballage Cadeaux" menée fin 2019 au profit de HI, la directrice de Nature & Découvertes Belle-Étoile, Phuong Dubos, entourée de membres de son équipe, a remis un chèque de 5 470 € à HI. Un record !

Un grand merci à tous nos bénévoles qui se sont mobilisés pour la 5<sup>ème</sup> année consécutive et ont assuré 44 jours d'emballage au total !



## Quand Positive Thinking Company rime avec solidarité

Pour la 2<sup>ème</sup> année consécutive, ADNEOM a fait un don de 4 000 € pour scolariser des enfants handicapés au Népal dans la région victime du séisme de 2015. L'éducation chevillée au corps et une équipe hyper motivée, telle est la recette du soutien de cette entreprise de consultants au grand cœur !

## TRALUX roule pour HI

30 motos, 250 km parcourus, des ouvrages et des sites naturels découverts. Défi relevé le 6 juillet 2019 ! Grâce à l'engagement des collaborateurs et de la direction, un don de 4 000 € a été fait pour sensibiliser des écoliers aux risques de la route.

« C'est la première pierre d'un édifice puisque nous souhaitons installer un partenariat sur le long terme avec HI », a déclaré Franck Becherel, Directeur de TRALUX, lors de la remise de chèque en présence de Pierre Delandmeter, Président et Bénédicte Degeest, Vice-Présidente de HI Luxembourg.



## 20 ans, ça se fête !

La Course des 1 000 km de Hesperange fêtait ses 20 ans en juillet 2019 et ses 15 ans au profit de HI. Une belle édition sous l'esprit du sport, de la bonne humeur et de la solidarité.

Au total, 660 coureurs, 7 718 km parcourus et 5 500 € collectés. Merci au comité du Hesper Lattreffe, à la Commune de Hesperange, aux coureurs et à nos entreprises partenaires (Actualis, Adecco, ADNEOM, Aurexia, CACEIS, Deloitte, Excellium), qui permettent de déminer 5 500 m<sup>2</sup>.



## Un grand merci à la Fondation de Luxembourg

Ce sont plusieurs dizaines d'enfants et de jeunes mamans dont la vie sera nettement améliorée grâce à la générosité de la Fondation Jos et Mimieke, sous l'égide de la Fondation de Luxembourg. Par un don de 150 000 € sur trois ans, elle soutient le programme de santé maternelle et infantile en RDC.

La Fondation Liberté, sous l'égide de la Fondation de Luxembourg, par un don de 30 000 € apporte aux réfugiés syriens des soins et un soutien psychologique.

La Fondation Atoz, sous l'égide de la Fondation de Luxembourg, soutient notre programme d'éducation inclusive en RDC. En 2019, un don de 15 000 € a permis la scolarisation de 27 enfants en situation de handicap.

## Vous êtes



Merci à la société Creahaus pour son Charity Golf Challenge au profit de HI qui a permis de récolter 2 000 € pour aider les personnes les plus vulnérables.



Renforcer les liens au sein d'une équipe, c'est le but d'un team building. Le faire à travers un jeu de rôle sur le handicap et l'inclusion, c'est s'assurer de partager des valeurs et de donner un sens supplémentaire à l'évènement. Le Cabinet Felten a opté pour cette formule solidaire en 2019. Résultats : des collaborateurs enchantés et un don de 1 500 €.



Aider les personnes handicapées fait partie des valeurs du cabinet de conseils en propriété intellectuelle, Marks & Clerk. Un don à la place des cadeaux de fin d'année, un CSR cooking event et le sponsoring d'un concert. Au total 3 700 € pour œuvrer à l'inclusion des personnes les plus vulnérables.



Grâce au tournoi annuel de bienfaisance du Golf de Luxembourg - Belenhaff, 2 500 € ont été récoltés pour notre programme de santé maternelle et infantile au Népal. Des grossesses bien suivies et des accouchements en toute sécurité évitent le handicap des nouveau-nés.



La société immobilière CLS a fait un don de 2 000 € pour permettre la scolarisation d'enfants handicapés au Népal.



Des balles au logo de HI, une page dans le Birdie, un tournoi à notre profit : le partenariat avec Golf Planet se poursuit au profit des enfants handicapés, soutenus par la jolie somme de 3 370 € en 2019.



Toute l'équipe de HI remercie chaleureusement les sociétés Badenoch Clark, Deloitte, Ikano et Murex pour leurs précieuses contributions. Les dons d'ordinateurs, de téléphones, de bureaux, de chaises et mêmes d'éléments de décoration font le bonheur au quotidien de nos collaborateurs, de nos nombreux bénévoles et des personnes que nous accueillons dans nos locaux. Un grand merci de donner une seconde vie solidaire à tous ces équipements.

Découpez, complétez et renvoyez sans affranchir dans l'enveloppe jointe ou à Handicap International, 140, rue Adolphe Fischer, L-1521 Luxembourg

## Coupon-Réponse LEGS

Mme  M.

Oui, je souhaite recevoir la brochure « Légez la vie » de Handicap International en retournant ce coupon réponse avec mon adresse postale :

Adresse

Code postal Ville

Oui, je souhaite être contacté(e) pour un rendez-vous téléphonique ou en présentiel (en respectant les gestes barrière) pour discuter des modalités du legs :

Merci de me joindre par téléphone au

Ou par e-mail



Votre contact privilégié, Sandrine Guivarch

Tél. : 42 80 60 34  
E-mail : s.guivarch@hi.org



